

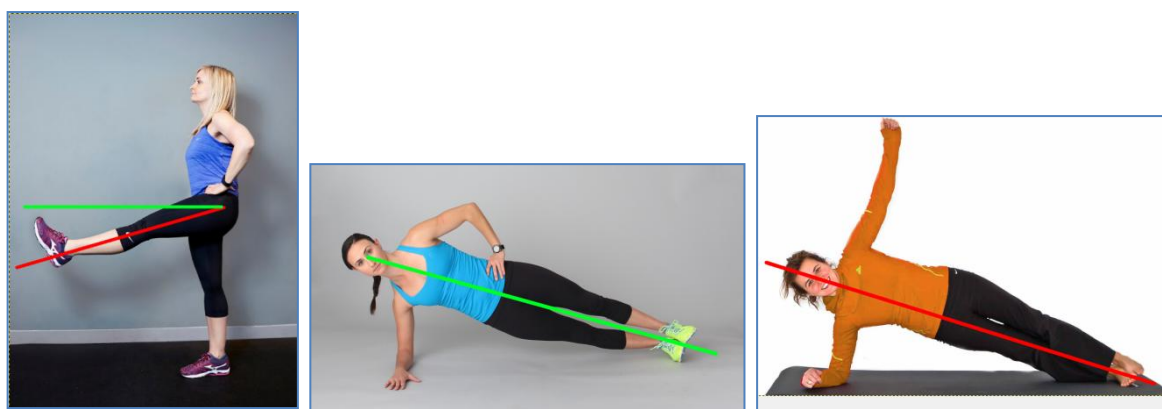
## PRZYGOTOWUJESZ ARTYKUŁ DO MAGAZYNU TEMATYCZNEGO.

Tekst, który napisałeś, chcesz zilustrować zdjęciami ćwiczeń. Te zdjęcia dostarczyły Tobie różne osoby, stąd i zdjęcia zostały wykonane w różny sposób. **Twoim zadaniem jest ujednolicenie dostarczonego materiału.**

### Wymagania wydawcy:

- 1) dostarczone zdjęcia mają mieć format 12x8 cm, w 300 dpi,
- 2) zdjęcia muszą mieć takie samo tło: na dole jasnoniebieskie przechodzące w białe u góry,
- 3) na zdjęciach nie mogą występować żadne logotypy czy napisy, wskazujące na firmy zewnętrzne (np. na ubraniach osób ćwiczących),
- 4) wszelkie obiekty na zdjęciach muszą być oddalone od jego krawędzi (o dowolną, ale wyraźną odległość).

Ponadto fotografowie poprosili, abyś na trzech z dostarczonych zdjęć zaznaczył/a linie: czerwone (wskazujące zły lub niepełny ruch) oraz zielone (właściwe wykonanie wykonaniach) Linie te zaznaczono na szkicach-miniaturkach poniżej.



**Musisz zatem połączyć wymagania wydawców oraz prośbę dostarczających zdjęcia i stworzyć zestaw poprawnie przygotowanych fotografii foto. Wyślij je prowadzącemu na email w formacie JPEG.**

### Podpowiedzi:

- 1) Ułatwisz sobie pracę, jeżeli najpierw stworzysz „wzorcowe” tło (punkt 1 i 2 wymagań wydawcy), a następnie będziesz wklejał na to tło poszczególne osoby ćwiczące i zapisywał pliki. Pamiętaj, że możesz usuwać warstwy przesuując je do kosza (w prawym dolnym rogu panelu/doku Warstw).
- 2) Gdy będziesz dopasowywał wielkość postaci do „wzorcowego” tła, skorzystasz zapewne z narzędzia skalowania. Pamiętaj, że naciśnięcie klawisza Ctrl podczas skalowania powoduje, że zachowasz proporcje obrazu, któremu zmieniasz rozmiar.
- 3) Narysowanie prostej linii wykonasz wybierając w ten sposób: wybierz dowolne narzędzie rysowania (np. Ołówek albo Pędzel), postaw lewym klawiszem myszy pierwszy punkt linii, naciśnij Shift, postaw końcowy punkt linii, puść Shift.
- 4) Zapisanie do pliku w formacie JPEG znajdziesz w manu: Plik > Wyeksportuj jako i na dole na liście rozwijanej wybierz JPEG. Uwaga! Polecenie Plik > Zapisz jako zapisuje format XCF, który jest formatem Gimpa i zachowuje m.in. warstwy. Takiego pliku mi nie przesyłaj.